

# 「脳卒中に対する標準的理学療法介入」の正誤表

## — お詫び —

脳卒中に対する標準的理学療法介入，120頁～121頁，図1，図2，図3を下記の図（図1，図3），裏面の図（図2）に訂正いたします。

お詫びを申し上げます。

図1

誤 ×	正 ○
舌根後退	舌根後退

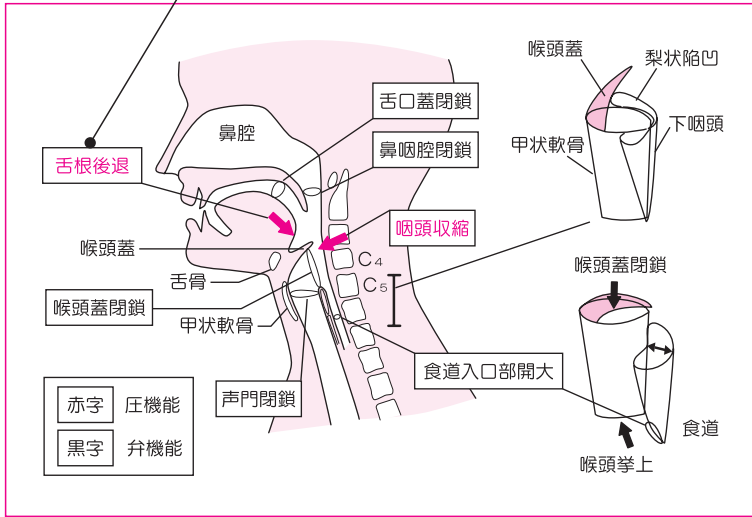


図1 嚥下における弁機能と圧機能

図3

誤 ×	正 ○
甲舌骨筋 [上腹 舌腹]	肩甲舌骨筋 [上腹 下腹]

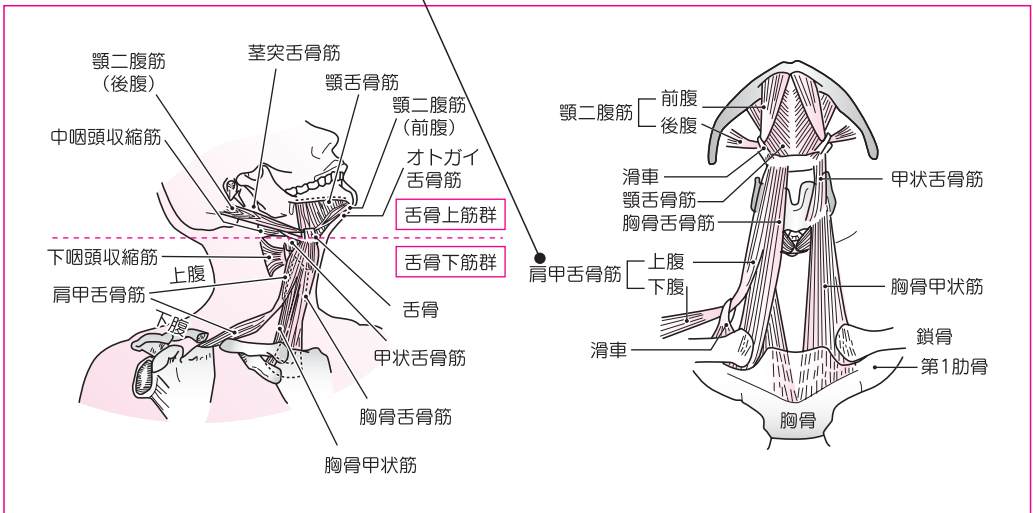


図3 嚥下関与筋群

(図2は裏面にございます。)

図2

正 ○

図2は下記の通りに訂正いたします。

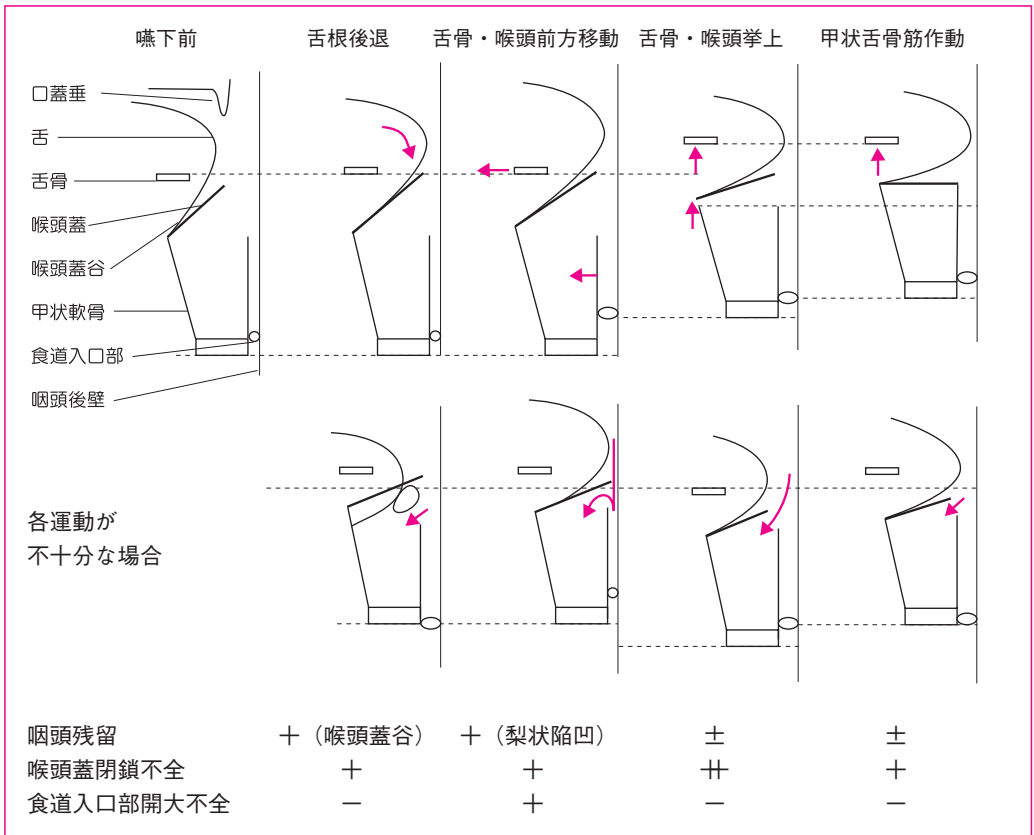


図2 舌・舌骨・喉頭の動きと喉頭蓋閉鎖・食道入口部開大の関係